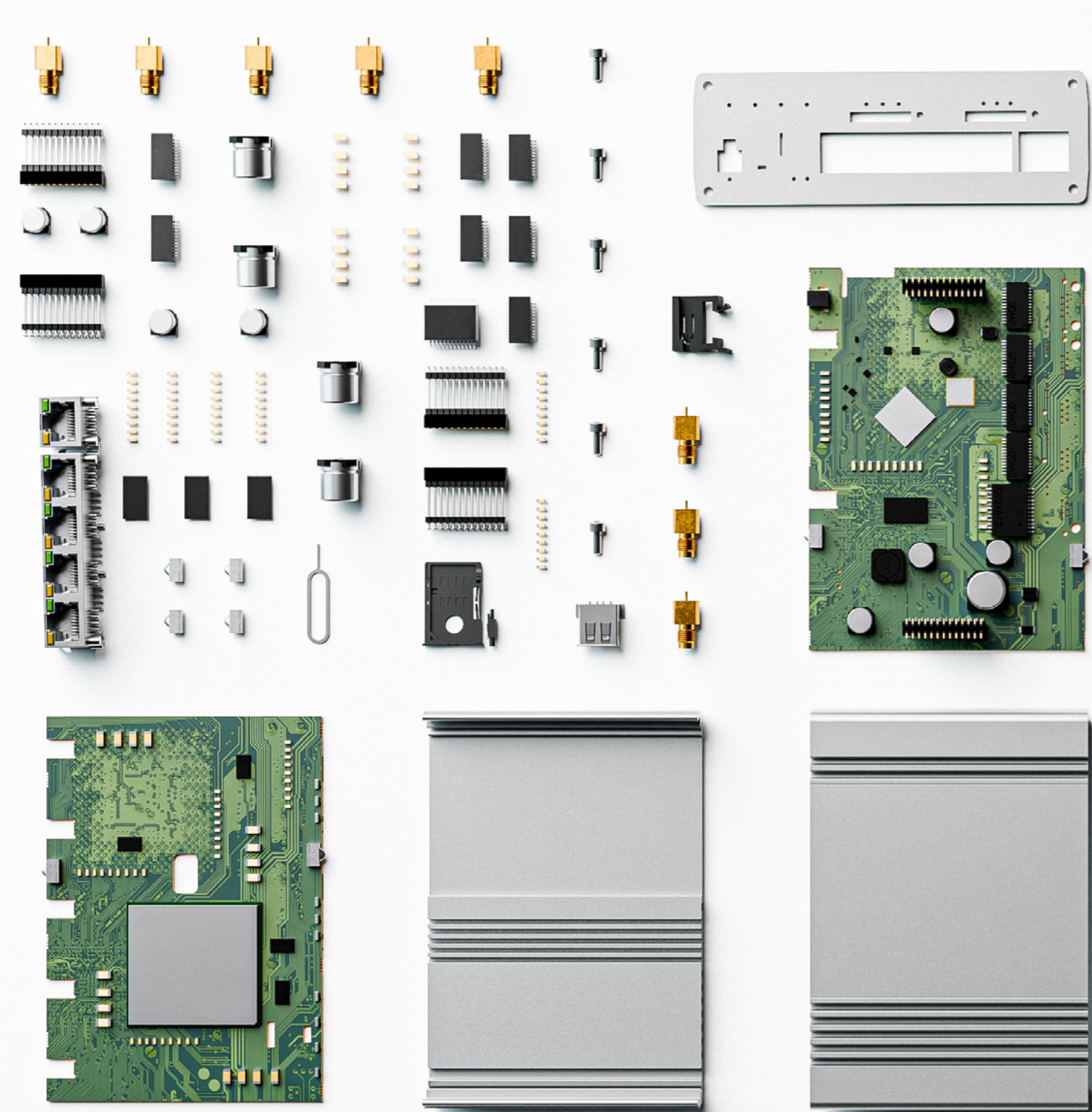




# すべての コネクティビティが ここからはじまる

ネットワーク製品カタログ / 2024年版



# 目次

## 当社について

会社概要	4
製品・サービス	5
ワンストップ・ソリューション	6

## システム

RutOS	8
TswOS	10
RMS	12

## ルーター

RUT241	14
RUT301	15
RUT9 シリーズ	16
RUTX10	18
RUTM50	19

## ゲートウェイ

TRB1 シリーズ	20
-----------	----

## ネットワークスイッチ

TSW1シリーズ	22
TSW2 シリーズ (アンマネージ)	24
TSW304	26
TSW010	27

## アクセサリ

電源オプション	28
アンテナオプション	29
取付けオプション	31
その他	31

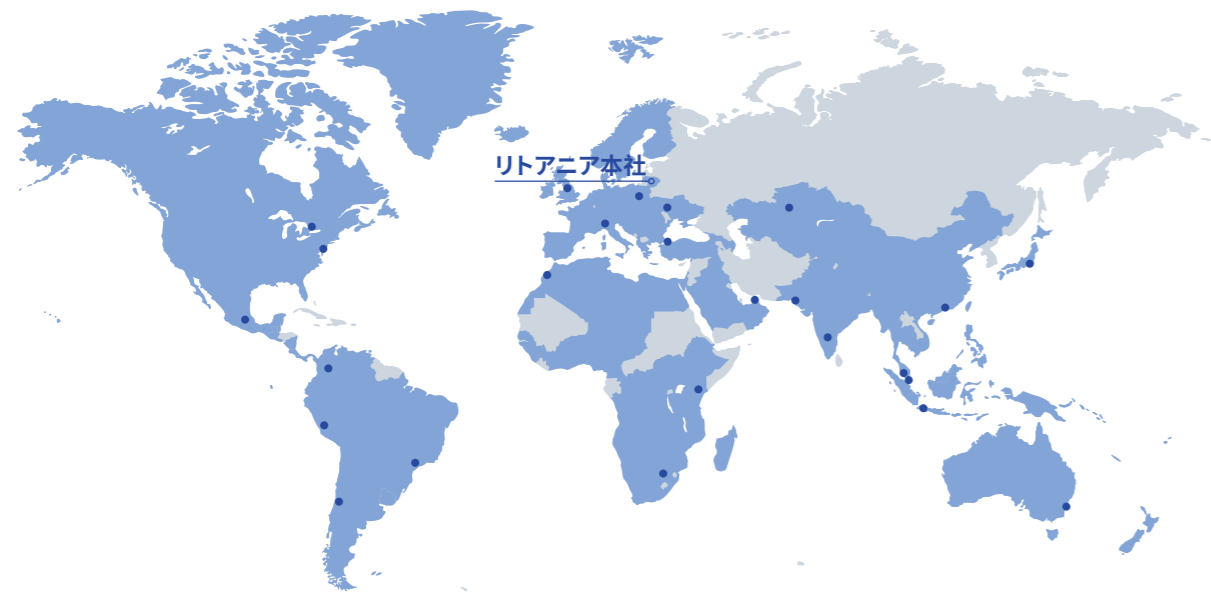
## デバイス比較

ルーター、ゲートウェイ	32
ネットワークスイッチ	33

# 会社概要

テルトニカは、IoT界の未来を支えるIoT接続機器メーカーです。25年にわたりこの市場で培った専門知識を活かし、スムーズなコネクティビティ、シンプルな組み

込み、リモート管理機能を備えた製品を世界中の産業ソリューションにご提供しています。



## ミッション

当社は、迅速かつ柔軟に製品/サービスを提供するパートナーとして、世界各地のお客様により近い存在でありたいと考えています。これまでお客様に何百万ものIoTデバイスをご提供してきた当社は、蓄積した長年の経験、信頼できるサプライチェーン、最高技術のプロセスモデルを有しています。

## ヴィジョン

私たちは、人々の生活をより快適にする独自のIoTソリューションを提供するグローバルリーダーになることを目指しています。当社は、リトアニアをはじめとする世界中の創造的かつ野心的な人材が成長し、私たちのミッションに貢献できるような環境を整えています。

## バリュー

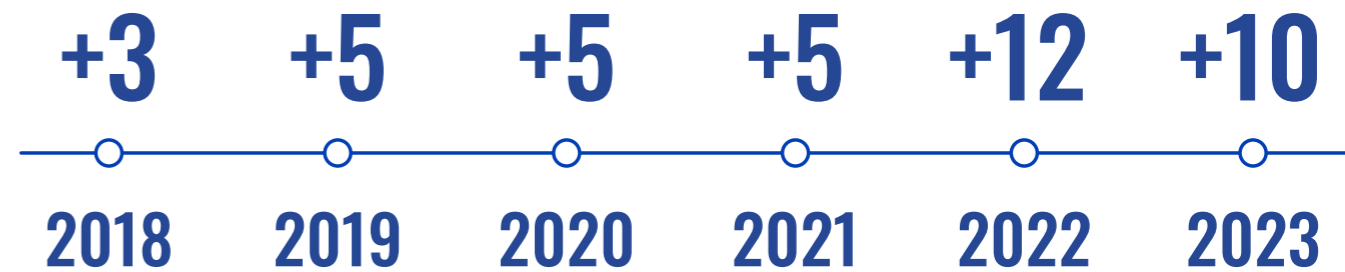
私たちは、特に私たちの助けを最も必要とする人々を助け、思いやりを分かち合うために働き、そして生きています。テルトニカとパートナー様、そしてお客様とのシナジーを継続的かつ勇気をもって創造することで、当社の価値観を守り続けています。

# 当社の製品について

当社の産業用ルーター、ゲートウェイ、ネットワークスイッチ、アクセスポイント、モデム、RMS (リモート・マネジメント・システム) は、エンジニアの皆さまのニーズ、

考え方、ワークフローを考慮して作られています。高信頼性、高耐久性、高性能なネットワーク機器で、お客様のIoTに関するビジョンの実現をサポートします。

## 拡大する製品ポートフォリオ



## 信頼性

非常に過酷な環境下における耐久性と中断のないコネクティビティを実現するために設計された、産業グレードのネットワーク機器をご提供します。

## 安全性

定期的な安全性監査、ファームウェアのアップデート、専任のサイバーセキュリティチームによる脆弱性管理により、最大限の安全性を確保しております。

## 使いやすさ

シンプルで機能性に優れた当社の製品は、プロフェッショナルな用途向けに設計されており、使用にあたって特別なトレーニングは必要ありません。

# ワンストップ・ソリューション

当社のネットワーク製品はコンセプトから製品の完成に至るまで、リトアニアにある当社の製造施設で設

計、開発、製造が行われており、最高の柔軟性を備えた欧州品質を保証しています。



最先端の  
SMTライン8つ

100以上の  
自動化ロボット

年間数百万の  
製品生産量

## 実績

25年以上にわたり培った、世界中の産業用IoTおよびM2Mソリューションを確実に実現する市場専門知識を有しています。

## 柔軟性

お客様のソリューション・ニーズに合わせた高度なカスタマイズが可能な製品をご提供します。

## 品質保証

社内で設計、開発、製造を行っているため、製造におけるすべての工程において、完全かつ正確な品質保証が可能です。



# RUTOS

エンジニアにとっての使いやすさ、カスタマイズ性、効率的なワークフローを考慮して設計されたOpenWRTベースのLinux OSです。



## 信頼性

IoTニーズに対応する、中断なき接続性とプロトコルサポートの強化を実現

## 安全性

充実したセキュリティ機能とフェイルセーフにより、デバイスとネットワークのセキュリティを最大限に確保

## 使いやすさ

シンプルかつ包括的な管理のための、合理化されたカスタマイズ可能なUX

## モバイル

モバイルモード	ブリッジ、パススルー、NAT
モバイル機能	自動SIM切替、SMS&呼制御、SMSリレー、SIMアイドル保護、フレームルーティング
モバイル通信制御	事業者ブラック/ホワイトリスト(国別または事業者別)、バンドロック、自動APN、複数PDN、USSD

## ワイヤレス

ワイヤレスモード	アクセスポイント(AP)、ステーション(STA)、ワイヤレスメッシュ(802.11s)、高速ローミング(802.11r)、リレー、BSS移行管理(802.11v)、無線リソース測定(802.11k)
ワイヤレスセキュリティ	WPA2-Enterprise - PEAP、WPA2-PSK、WPA-EAP、WPA-PSK、WPA3-SAE、WPA3-EAP、OWE; AES-CCMP、TKIP、自動暗号化モード、クライアント分離、PKCS#12証明書によるEAP-TLS、自動再接続の無効化

## ネットワーク

接続監視	Pingレポート、Wgetレポート、定期レポート、リンク検査用LCPおよびICMP
ネットワーク	VoIPパススルー対応、接続監視、ファイアウォール、ファイアウォールステータスページ、ポート管理、ネットワークポロジ、DHCP、QoS/スマートキュー管理(SQM)、DDNS、ネットワークバックアップ、ロードバランシング、ホットスポット、SSHFS、VRF対応
ルーティング	スタティックルーティング、ダイナミックルーティング(BGP、OSPF v2、RIP v1/v2、EIGRP、NHRP)、ポリシーベースのルーティング

## セキュリティ

基本セキュリティ	設定済み&カスタマイズ可能なファイアウォール、ウェブフィルタリング、DMZ、ユーザーコントロール、ファイアウォールステータス
VPN&トンネリング	OpenVPN、IPsec、GRE、PPTP、L2TP、Stunnel、DMVPN、SSTP、ZeroTier、WireGuard、Tinc、Tailscale
認証	事前共有鍵、デジタル証明書、X.509証明書、TACACS+、Radius、IP&ログイン試行ブロック、時間ベースのログインブロック、内蔵ランダムパスワードジェネレータ

## サービス

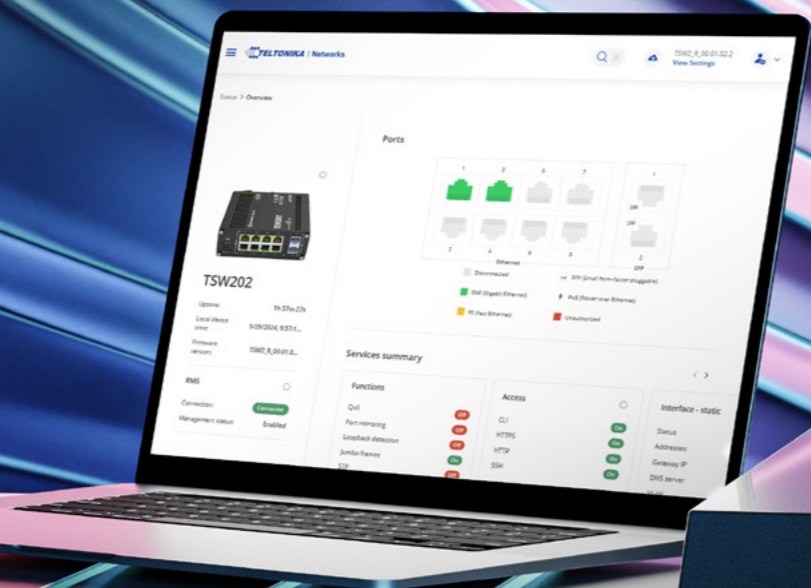
時刻同期サービス	NTP(サーバー、クライアント)、GNSS、モバイルオペレーター
その他のサービス	サーバーへのデータ、I/O制御、位置サービス、WoL、ネットワークポロジ
産業プロトコル	MODBUS(対応接続タイプRTU(RS232、RS485)、TCP、USB) BACnet、DNP3、Mバス、OPC UA、DLMS
接続&監視	JSON-RPC、MQTT(ブローカー、パブリッシャー、サブスクライバー、Azure MQTT、Kinesis)、SNMP、SSH、TR-069、WEB UI、CLI
シリアルモード	コンソール、シリアル&IP経由Mバス、モデム、Modbusゲートウェイ、NTRIP
USBサービス	Samba共有、USB-to-シリアル、ストレージメモリ拡張、プリンタサーバ、DLNA
サードパーティクラウド対応	Azure IoT Hub、AWS IoT Greengrass、Cloud of Things、Cumulocity、ThingWorx

## カスタマイズ性

RutOSの開発場所	Open-WRTベースのLinux OS
利用可能な言語	Busyboxシェル、Lua、C、C++、Python、Java
開発ツール	ビルド環境を備えたソフトウェア開発キット
OS言語	英語、ドイツ語、スペイン語、ポルトガル語、日本語、トルコ語

# TSWOS

簡単で包括的なマネージド・スイッチ・ワークフローのために設計されたOpenWRTベースのLinux OSです。



## スムーズ

ネットワークの安定性と制御を強化する多数のDHCPオプション

## 安全性

セキュリティとアクセス制御を強化する包括的な認証機能

## 信頼性

中断のないネットワーク・パフォーマンスを保证するリモート・ポート管理

## サービス

対応プロトコル	EtherNet/IP、Profinet (クラスB)、SNMP V2、V3、LLDPなど
ネットワーク管理	802.1p CoS、802.1xポートベースネットワークアクセスコントロール、802.1Q VLAN

## ネットワーク

MRP	MRPクライアント/サーバー
L2機能	ループ保護、転送テーブル、VLAN、STP/RSTP
L3機能	静的IPv4ルーティング、静的IPv6ルーティング、DHCPv6クライアント、静的IPv6アドレス
DHCP	DHCPクライアント/サーバー、スタティックリース、ワイルドカードによるMAC
ポート設定	有効/無効、リンク速度制御、ポート分離、PoE管理、EEE (802.3az) 管理、ポートミラーリング

## セキュリティ

認証	PAM、Radius & TACACS+、IP & ログイン試行ブロック
----	--------------------------------------

## QoS

QoS	ポート優先度、DSCP優先度、802.1p優先度、ToS
スケジューリング	SP/WFQ/WRR
帯域制御	レート制限、ストームコントロール
トラフィックシェイパー	ポートベースシェイピング

## 診断

ツール	ケーブル診断、ping、traceroute、nslookup
Ping再起動	ポートごとのPoE再起動



# RMS

リモートIoTソリューションのニーズに合わせてカスタマイズされた、デバイス群へのリモートアクセスと制御のためのユーザーフレンドリーなプラットフォームです。



## アクセス

パブリックIP不要—  
デバイスへの簡単な  
リモートアクセス

## 統合

マルチテナント機能を備え  
た統合プラットフォーム

## カスタマイズ

お客様のニーズに  
最適なインターフェース  
と機能性

## 組み込み

お客様のソリューションに  
RMSを統合するための  
APIサポート

## マネジメント

パブリックIPなしで、テルトニカのネットワーク・デバイスを完全かつ安全に管理

## コネク

堅牢なVPN接続により、リモートインフラ全体を迅速かつ容易に保護

## VPN

RMS対応機器に接続されたエンド・デバイスに到達し、遠隔制御を実行

### セキュリティ

当社内で開発されたRMSは、欧州連合 (EU) が定める最も厳格なプライバシーとサイバーセキュリティの基準を遵守することで、安全な通信とデータの完全性を保証します

### ホスティング

セキュリティ、スケーラビリティ、高可用性の代名詞である主要クラウドサーバーであるAWS上でホスティング

### アプリケーション

ダイレクトVPNアクセスと自動クライアント同期を実現するRMS VPN

iOSおよびAndroid用モバイルアプリ

二要素認証のためのテルトニカ ID

### 価格

モジュール式で費用対効果の高い価格設定のための長期または柔軟なライセンスオプション

### カスタマイズ

カスタム制御機能、アラート、自動化スキームを使用して、RMSをお客様のソリューションに適合

### 機能

リモートオンボード、カスタムアラーム、ファームウェアアップデートを含む、サポートされているテルトニカ・ネットワークデバイスの完全な管理機能、自動バックアップ、パフォーマンス分析など

RMS ConnectまたはVPNを介したサードパーティ製デバイスへの安全な直接アクセス

### 可用性

RMSは無料で始めることができます。RMSアカウントの作成、テルトニカ・ネットワーク機器の追加、機能のテストはすべて無料で行うことができます



# RUT241

毎日使うソリューションにスムーズなモバイル接続を

以下のソリューションにおすすめ

## POSシステム

小売店、レストラン、ホテル、その他あらゆる移動式ビジネスにおけるスムーズなコネクティビティ

## デジタルサービス・ハブ

デジタルサイネージ・ディスプレイや、宅配便や自動販売機などのインタラクティブなセルフサービス端末のための信頼性の高いコネクティビティ

## 移動体上および一時的な展開

迅速で信頼性の高いコネクティビティが必要な工事現場、イベント、緊急時に最適

機能

### シングルSIM LTE

4G LTE (Cat 4)で3Gとの下位互換性あり

### WANフェイルオーバー

バックアップ接続への自動切替が可能

### インターフェース

10/100 Mbpsイーサネットポート×2、デジタルI/O

### Wi-Fi

2.4GHz (b/g/n)、ホットスポット付きワイヤレスAP



# RUT301

総合的なイーサネット機能

以下のソリューションにおすすめ

## 産業用途

工場管理用のコスト効率の高いソリューション。スムーズなデバイス接続を可能にし、プロセスの最適化、ダウンタイムの削減、業務効率の向上を実現

機能

### インターフェース

イーサネット・ポート×5 (10/100 Mbps)、デジタルI/O、USB 2.0

### 耐久性

-40°C~75°Cに耐える堅牢なアルミニウム製筐体

### VPN対応

GRE, PPTP, L2TP, Stunnel, DMVPN, SSTP, ZeroTier, Tinc その他

### RMS

当社RMS (リモート・マネジメント・システム) との互換性あり





デュアルSIM モバイル ルーター

# RUT9 シリーズ

デュアルSIMによる安定したコネクティビティ

共通する機能

### LTE Cat 4

4G、3G/2Gとの下位互換性あり

### デュアルSIM

自動フェイルオーバーとバックアップWAN付き

### イーサネット

10/100 Mbps  
イーサネット・ポート×4

### Wi-Fi

2.4 GHz (b/g/n)、ホットスポット付きワイヤレスAP

## RUT951

全世界で利用可能な信頼性の高いモバイルルーター

## RUT956

RS232およびRS485を含む、全世界で利用可能なインターフェースの最高峰

以下のソリューションにおすすめ

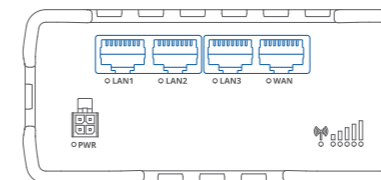
### 産業用途

広範なプロトコルへの対応やDINレールへの取付けなど、産業環境における信頼性の高いパフォーマンスを実現できるような設計

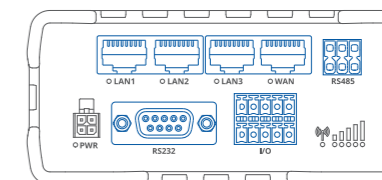
### リモート監視&マネジメント

ポップアップストア、精密機械、遠隔採掘作業、移動式農業機械など、遠隔地でのアプリケーションのためのスムーズなコネクティビティ

## 多彩なインターフェース、無限の可能性



\*RUT951



\*RUT956



# RUTX10

高性能なオプション性

以下のソリューションにおすすめ

## Wi-Fiメッシュ機能

広範囲に強力かつ安定したワイヤレス接続を確保し、デッドゾーンを減らしてネットワーク全体のパフォーマンスを向上



機能

## イーサネット

ギガビットイーサネット・ポート×4

## Wi-Fi & BT

Wave-2 802.11acデュアルバンドWi-FiおよびBluetooth LE

## VPN対応

GRE, PPTP, L2TP, Stunnel, DMVPN, SSTP, ZeroTier, Tinc その他

## RMS

当社RMS(リモート・マネジメント・システム)との互換性あり



# RUTM50

コネクティビティにおける5Gの進化

以下のソリューションにおすすめ

## 移動体上および一時的な展開

ポップアップストア、イベント会場、野外フェスティバル、工事現場など、信頼性が高く迅速な接続が必要な場所

## 旅行&観光

旅行代理店、クルーズ船、RV車、ボートなど、外出先での高速接続を必要とするソリューションに最適

## 遠隔ライブストリーミング

コンテンツ制作者、ジャーナリスト、イベント主催者が、イベントやその他の移動中の映像をリアルタイムでライブストリーミングすることが可能



機能

## 5G

最高速度3.4Gbpsの超高速モバイル通信

## デュアルSIM

自動フェイルオーバー、バックアップWAN、その他の切替えシナリオ

## SA & NSA

SA & NSAの5G両アーキテクチャに対応

## フューチャープルーフ

4G (LTE Cat 19/18)との下位互換性



シングルSIMゲートウェイ

# TRB1 シリーズ

ミッションに特化したゲートウェイ

## 共通する機能

### 完璧なインターフェース

各デバイスが、特定のインターフェースにきちんと対応できるように設定済み

### 4G LTE

LTE Cat 1およびCat 4シングルSIMモバイルゲートウェイ

### 産業用途に最適

コンパクトで耐久性に優れた産業用途向けの設計

### RMS

当社のリモート・マネジメント・システムに対応

## TRB140

ギガビット・イーサネットで接続するコンパクトなゲートウェイ

## TRB143

M-Busによるスムーズな遠隔測定

## TRB141

I/O搭載で、接続を確立できるコンパクトなゲートウェイ!

## TRB145

マルチポイント通信用RS485

## TRB142

RS232によるポイント・ツー・ポイント通信

### 以下のソリューションにおすすめ

#### スマートメーター

スマートメーターと中央システム間の双方向通信により、簡単にリアルタイムの遠隔測定が可能

#### 遠隔監視 & マネジメント

機器、インフラ、環境状態の信頼性の高い24時間365日の監視と管理

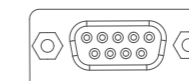
## お客様のニーズ、 お客様のソリューション



TRB140  
有線インターフェース



TRB141  
I/O インターフェース



TRB142  
RS232 インターフェース



TRB143  
M-Bus インターフェース



TRB145  
RS485 インターフェース



5ポート・アンマネージスイッチ

# TSW1 シリーズ

ギガビット対応アンマネージ・スイッチ

## 共通する機能

### プラグ & プレイ

追加設定不要で、  
設定時間を節約

### 簡単取付け

多様なDINレール取付けオプション

### イーサネット

ギガビット・イーサネット × 5

### 高耐久性

温度耐性-40℃～75℃の  
堅牢なアルミニウム製筐体



## TSW100

4つのPoE+ポートで給電ニーズに対応



## TSW110

5ポートソリューションのニーズに対応



## TSW101

車載用ソリューション



## TSW114

5ポート&DINレール・ブラケット内蔵

## 以下のソリューションにおすすめ

### スマートビル管理

スマート照明、HVACシステム、占有センサー、その他のデバイスを接続

### 移動式/自律監視システム

IPカメラ、録画機器、その他の機器を接続し、リアルタイム監視とセキュリティ強化を実現

### 産業用オートメーション

PLC、HMI、産業用ロボットなどの高速接続パネル、産業用ロボット、その他のオートメーションおよび製造デバイス用



# 車載用 PoEスイッチ

8ポート・アンマネージスイッチ

# TSW2 シリーズ

アンマネージ・8ポート・ギガビットスイッチ

共通する機能

## プラグ & プレイ

追加設定不要で、  
設定時間を節約

## SFP

長距離用SFP×2  
光ファイバー通信

## イーサネット

ギガビット  
イーサネット×8

## 簡単取付け

裏面DINレールブラケット

## TSW200

8つのPoE+イーサネットと  
2つのSFPで効率を最大化

## TSW210

イーサネット×8、  
SFP×2、手間いらず

以下のソリューションにおすすめ

### 監視用電源ハブ

IPカメラ、NVR、入退室管理システムを監視システムに接続

### スマート農業

土壌水分センサー、ウェザーステーション、灌漑コントローラーを簡単な設定と操作で接続

### 蓄電システム

ソーラーパネルと蓄電システム間のスムーズな通信

# SFP



# スピード 距離 柔軟性



# TSW304

小さなスイッチで大きな野望を実現

以下のソリューションにおすすめ

緊急サービスおよび  
公共安全

緊急時および停電時における通信  
システムの回復力と継続性を確保



機能

## 極小サイズ

寸法はわずか  
102 x 25 x 81.5 mm

## 電源

DC、AC、またはイーサネット経由  
で給電可能

## ギガビットイーサネット

ギガビットイーサネット・ポー  
ト x 4

## 耐久性

耐衝撃性アルミニウム製筐体



# TSW010

手間をかけずに導入できる  
アンマネージ・スイッチ

以下のソリューションにおすすめ

工場の自動化

PLC、センサー、アクチュエーター、そ  
の他の産業機器との接続により、自動  
化プロセスを促進



機能

## イーサネット

最大100Mbpsのイーサネットポ  
ート x 5

## 2ピン電源

シンプルで産業用途に最適

## 簡単取付け

DINレール用ブラケットを内蔵、  
プラグ&プレイで導入可能

## 産業用設計

陽極酸化アルミニウム製筐体お  
よびパネル



# アクセサリ

最適な互換性を実現するために設計されたアンテナ、電源アダプタ、マウントソリューションなど、ネットワーキングソリューションを完璧にする工業用グレードのアクセサリを幅広く取り揃えています。

お探しのものが見つからない場合は、当社の担当者にご遠慮なくお申し付けください。

## 電源 オプション



2ピン電源 130W  
EU: PR318EUA / AU: PR313AU3



2ピン電源 250W  
EU: PR320EUA / AU: PR320AUA  
US: PR320USA / UK: PR320UKA



2ピン電源 62W  
EU: PR317EUA / AU: PR317AUA  
US: PR317USA / UK: PR317UKA



2ピン電源 9W  
EU: PR3PREU6 / AU: PR3PRAU6  
US: PR3PRUS6 / UK: PR3PRUK6



電源, 24W  
EU: PR3P2EU3 / AU: PR3P2AU3  
US: PR3P2US3 / UK: PR3P2UK3



電源, 62W  
EU: PR3PWEU3 / AU: PR3PWAU3  
US: PR3PWUS3 / UK: PR3PWUK3



電源, 9W  
EU: PR3PUEU3 / AU: PR3PUAU3  
US: PR3PUUS3 / UK: PR3PUUK3  
JP: PR3PUJP3



ユニバーサル電源, 9W  
注文コード: PR3PUPS3



シングルポート・ギガビットPoEインジェクタ  
EU: PR322EU7 / UK: PR322UK7

## アンテナ オプション



Wi-Fi磁性体SMAアンテナ  
注文コード: PR1KRF30



5G コンボ MIMOモバイル/GNSS/Wi-Fi ルーフ SMAアンテナ  
注文コード: PR1KC640



5Gモバイル磁性体SMAアンテナ  
注文コード: PR1KS536



5GモバイルSMAアンテナ  
注文コード: PR1US540



DIN レール電源, 15W  
注文コード: PR321NP0



DIN レール電源  
注文コード: PR3PDNP0



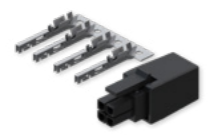
電源, 130W  
EU: PR313EU3 / AU: PR313AU3  
US: PR313US3 / UK: PR313UK3



電源, 18W  
EU: PR3PXEU3 / AU: PR3PXAU3  
US: PR3PXUS3 / UK: PR3PXUK3



4ピン - 4ピン電源ケーブル  
注文コード: PR2PP10B



接触端子付き4-ピンプラグ  
注文コード: PR4MK04K



I/Oアクセス付き4-ピン電源アダプタ  
注文コード: PR5MEC21



4ピン - バレルソケット アダプタ  
注文コード: PR2PD01B



車載用電源  
注文コード: PR2AM20M



BAT120 - 無停電電源  
注文コード: BAT120000000



4極オープンワイヤ付き電源ケーブル  
注文コード: PR2PL15B



4方向ネジ端子付き電源ケーブル  
注文コード: PR2FK20M



アングル型 小型モバイルアンテナ  
注文コード: PR1US450



BLUETOOTH磁性体SMAアンテナ  
注文コード: PR1KRT25



ストレート型 小型モバイルアンテナ  
注文コード: PR1CS450



GNSS接着型SMAアンテナ  
注文コード: PR1KSG30

取付けオプション



表面取付けキット  
注文コード: PR5MEC12



小型DINレールキット  
注文コード: PR5MEC11



DINレールキット アダプタ  
注文コード: PR5MEC23



DINレールキット  
注文コード: PR5MEC00



モバイル粘着型SMAアンテナ  
注文コード: PR1AS420



Wi-FiデュアルバンドSMAアンテナ  
注文コード: PR14RD35



モバイル磁性体SMAアンテナ  
注文コード: PR1KS210



モバイルSMAアンテナ  
注文コード: PR1US440



TSW1シリーズリアパネル(DINレールホルダー付き)  
注文コード: PR5MEC24



ラック取付けキット  
注文コード: PR5MEC26



表面クリップホルダーキット  
注文コード: PR5MEC22



TSW2シリーズリアパネル(DINレールホルダー付)  
注文コード: PR5MEC25

その他



Wi-Fiデュアルバンド磁性体SMAアンテナ  
注文コード: PR1KRD30



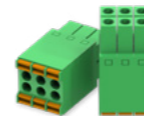
Wi-Fi SMAアンテナ  
注文コード: PR1URF51



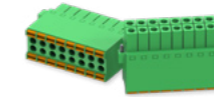
コンボMIMOモバイル/GNSS/Wi-FiループSMAアンテナ  
注文コード: PR1KCO28



コンボMIMOモバイルループSMAアンテナ  
注文コード: PR1KCL25



2X3ピンコネクタ  
注文コード: PR4RS06K



2X8ピンコネクタ  
注文コード: PR4IO17K



コンソールケーブル(1.8M)  
注文コード: PR2UR18M



イーサネットケーブル(1.5M)  
注文コード: PR2LA15B



コンボクアドモバイル/GNSSループSMAアンテナ  
注文コード: PR1KCL28



コンボSISOモバイル/GNSS/Wi-FiループSMAアンテナ  
注文コード: PR1KCS28



モバイルSMAアンテナ 450 MHz  
注文コード: PR1US740



SMAケーブル延長  
注文コード: PR2VM20M



USB 2.0タイプA - マイクロUSBタイプBケーブル  
注文コード: PR2US08M



コネクタセット  
注文コード: PR5MEC15



SIMアダプタキット  
注文コード: PR5MEC19



用防塵カバー  
RJ45用防塵カバー: PR5MEC32  
SFP用防塵カバー: PR5MEC33



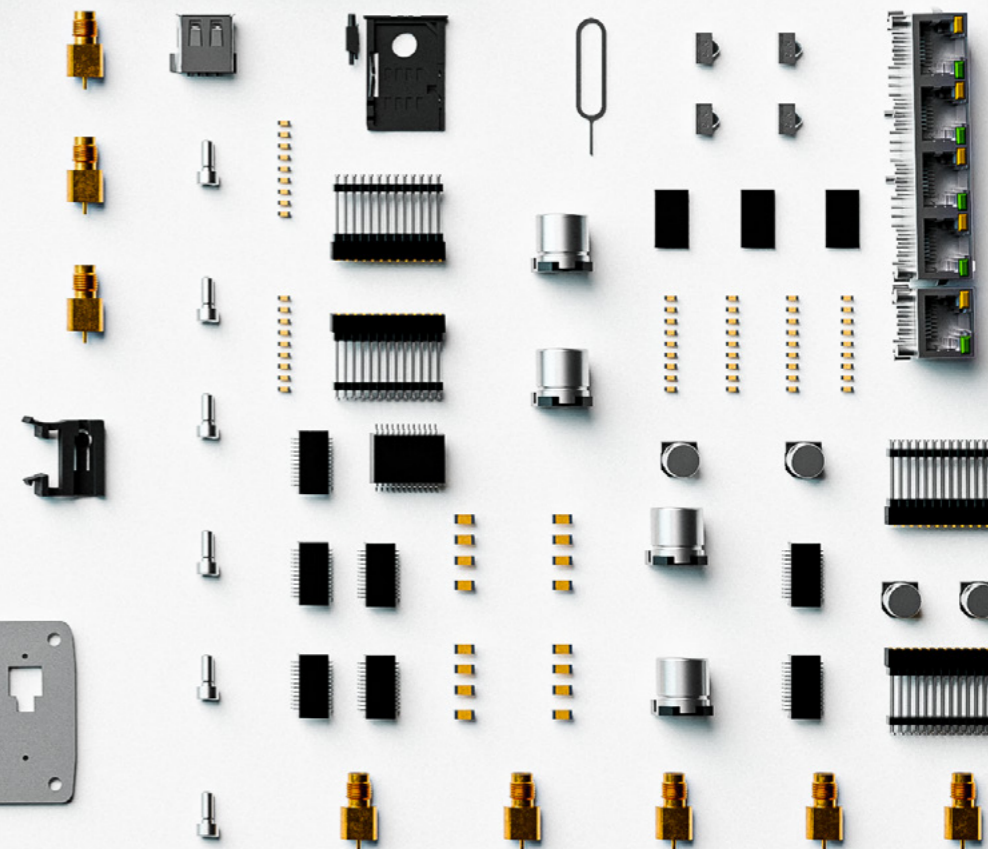
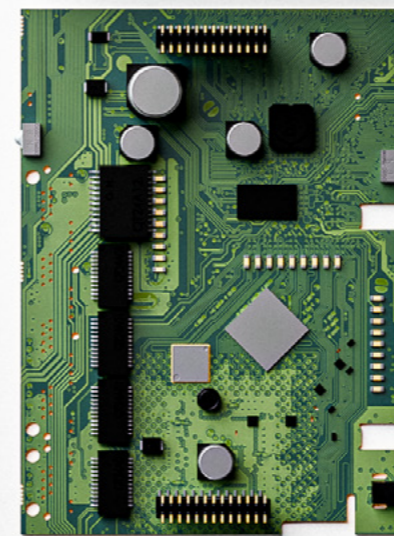
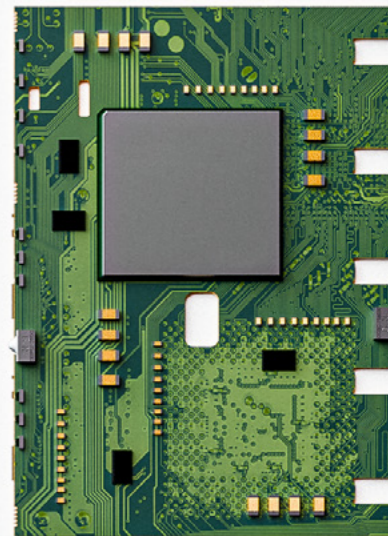
# デバイス比較

製品主要機能	RUT241	RUT301	RUT951	RUT956	RUTX10	RUTM50	TRB140	TRB141	TRB142	TRB143	TRB145
5G						・					
4G/LTE	Cat 4		Cat 4	Cat 4		Cat 19	Cat 4	Cat 1	Cat 1	Cat 4	Cat 1
2G/3G	2G/3G		2G/3G	2G/3G			2G/3G	2G/3G	2G/3G	2G/3G	2G/3G
CPU (MHz)	580	580	580	580	4x717	2x880	1200	1200	1200	1300	1200
RAM (MB)	128	128	128	128	256	256	128	128	128	256	128
フラッシュメモリ	16	16	16	16	256	256	512	512	512	512	512
アクティブPoE入力							・			・	
パッシブPoE入力	・		・	・	・	・					
電源電圧	9-30	9-30	9-30	9-30	9-50	9-50	9-30	9-30	9-30	12-30	9-30
SIMカードスロット	1		2	2		2	1	1	1	1	1
イーサネットポート	2	5	4	4	4	5	1			1	
イーサネット速度(Mbps)	100	100	100	100	1000	1000	1000			1000	
Wi-Fi基準	n		n	n	ac	ac					
GNSS					・	・					
I/Os	2	4	2	7	2	2	2	8	2	2	2
RS232				・							
RS485				・							・
Bluetooth					・						
USB		ホスト		ホスト	ホスト	ホスト	クライアント	クライアント	クライアント		クライアント
接地端子					・	・					
RMS対応	・	・	・	・	・	・	・	・	・	・	・
RutOS	・	・	・	・	・	・	・	・	・	・	・
M-Bus										・	

製品主要機能	TSW010	TSW100	TSW101	TSW110	TSW114	TSW200	TSW210
パッシブPoE入力	・			・	・		
アクティブPoE出力		802.3 af/at	802.3 af/at			802.3 af/at	
電源電圧	9-30	7-57	9-30	9-30	9-30	7-57	7-57
イーサネットポート	5	5	5	5	5	8	8
SFPポート						2	2
イーサネット速度(Mbps)	100	1000	1000	1000	1000	1000	1000
一体型ブラケット	・				・	・	・
接地端子		・	・	・	・	・	・

# Xでも情報発信中!

下のQRコードからぜひ当社  
Xをご覧ください。





[Website](#)



[info@teltonika.lt](mailto:info@teltonika.lt)